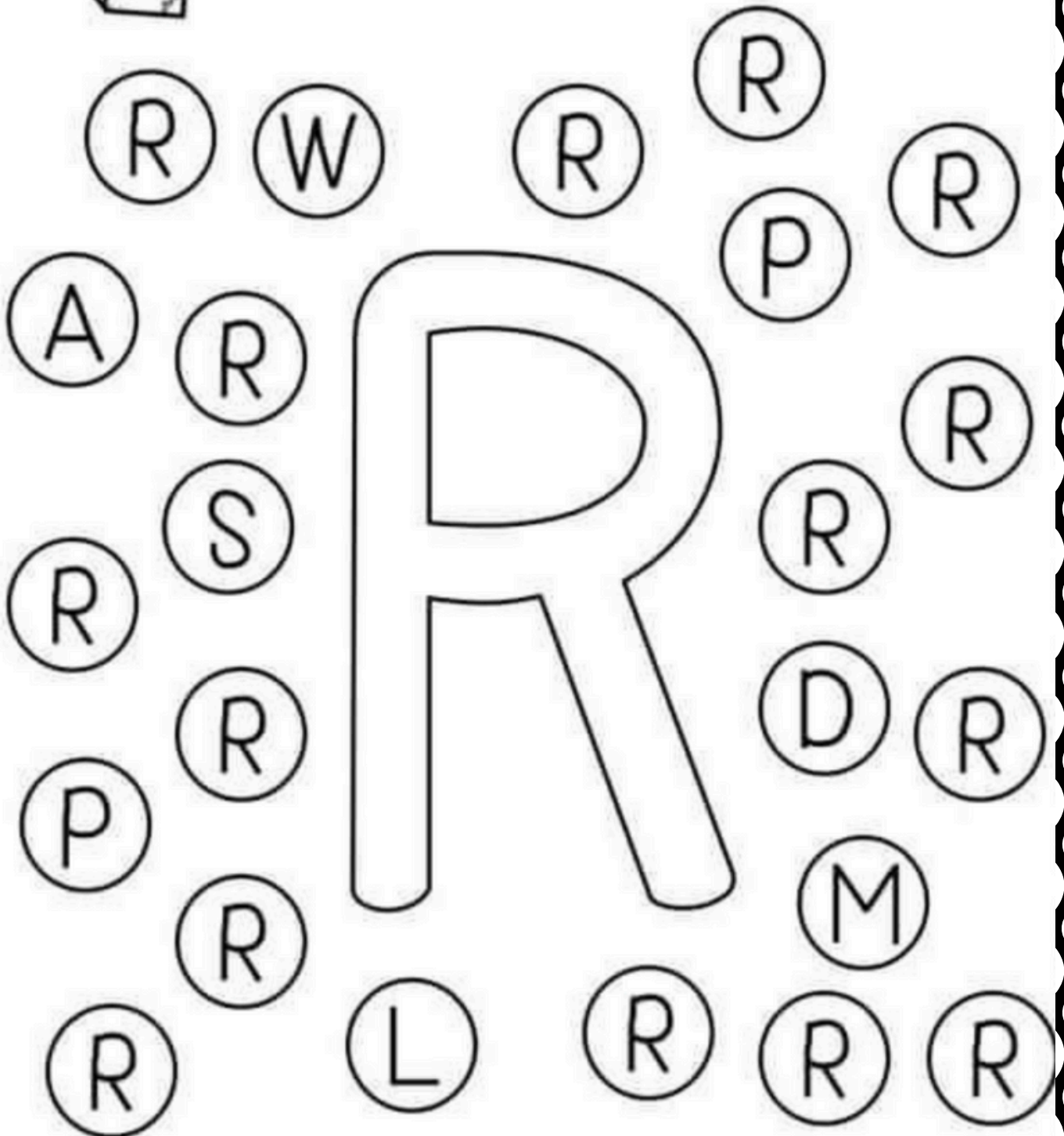


Mon prénom

Je retrouve mon initiale



Mon initiale

R



Je retrouve mon prénom

Pour écrire mon prénom, j'ai besoin de plusieurs lettres de l'alphabet. Mais pas n'importe lesquelles, seulement celles où j'ai mis une gommette.

A B C D E F G

--	--	--	--	--	--	--

H I J K L M N

--	--	--	--	--	--	--

O P Q R S T U

--	--	--	--	--	--	--

V W X Y Z

--	--	--	--	--

Parmis toutes les étiquettes prénoms,
je reconnais et je colle mon prénom.

--	--

--	--

--	--

--	--

--	--

--	--

--	--

--	--

--	--


--	--

--	--

--	--

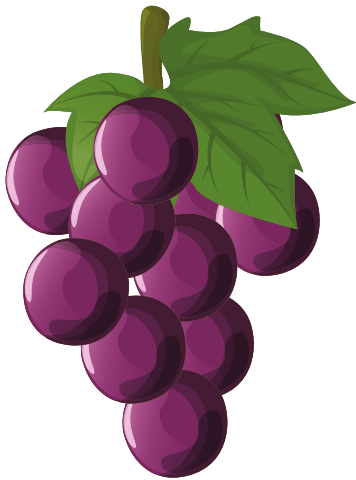
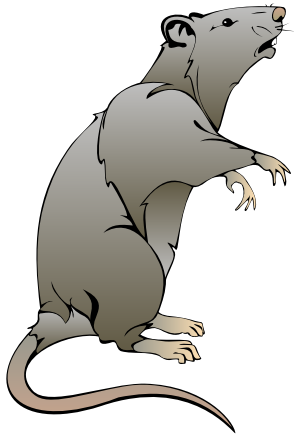
--	--

1 in 100 station



Je colle des mots qui commencent par
le même phonème que mon prénom.

R

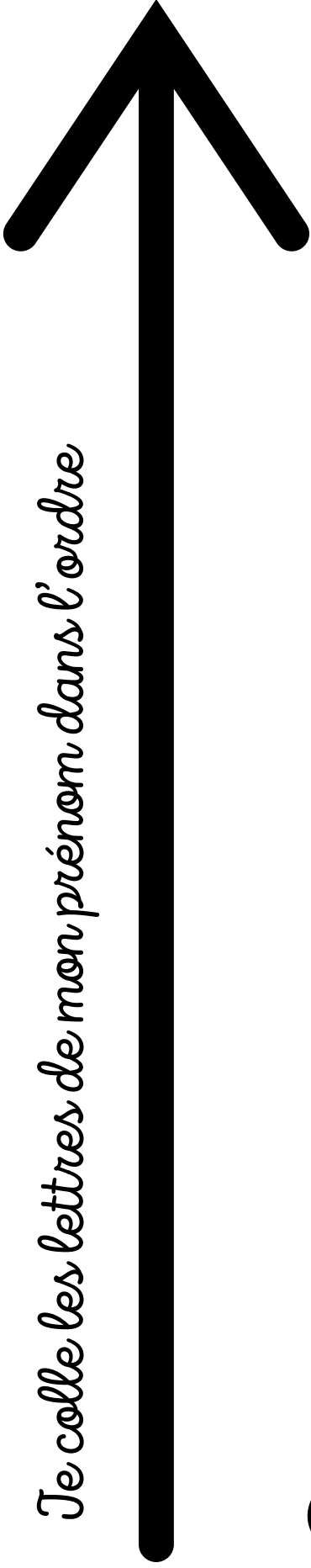


Je découpe les lettres qui se trouvent
dans mon prénom puis je reconstitue
mon prénom avec les lettres mobiles.

A	B	C	D	E	F	G
H	I	J	K	L	M	N
O	P	Q	R	S	T	U
V	W	X	Y	Z		

A	B	C	D	E	F	G
H	I	J	K	L	M	N
O	P	Q	R	S	T	U
V	W	X	Y	Z		

Je colle les lettres de mon prénom dans l'ordre



A	B	C	D	E	F	G
H	I	J	K	L	M	N
O	P	Q	R	S	T	U
V	W	X	Y	Z		

A	B	C	D	E	F	G
H	I	J	K	L	M	N
O	P	Q	R	S	T	U
V	W	X	Y	Z		