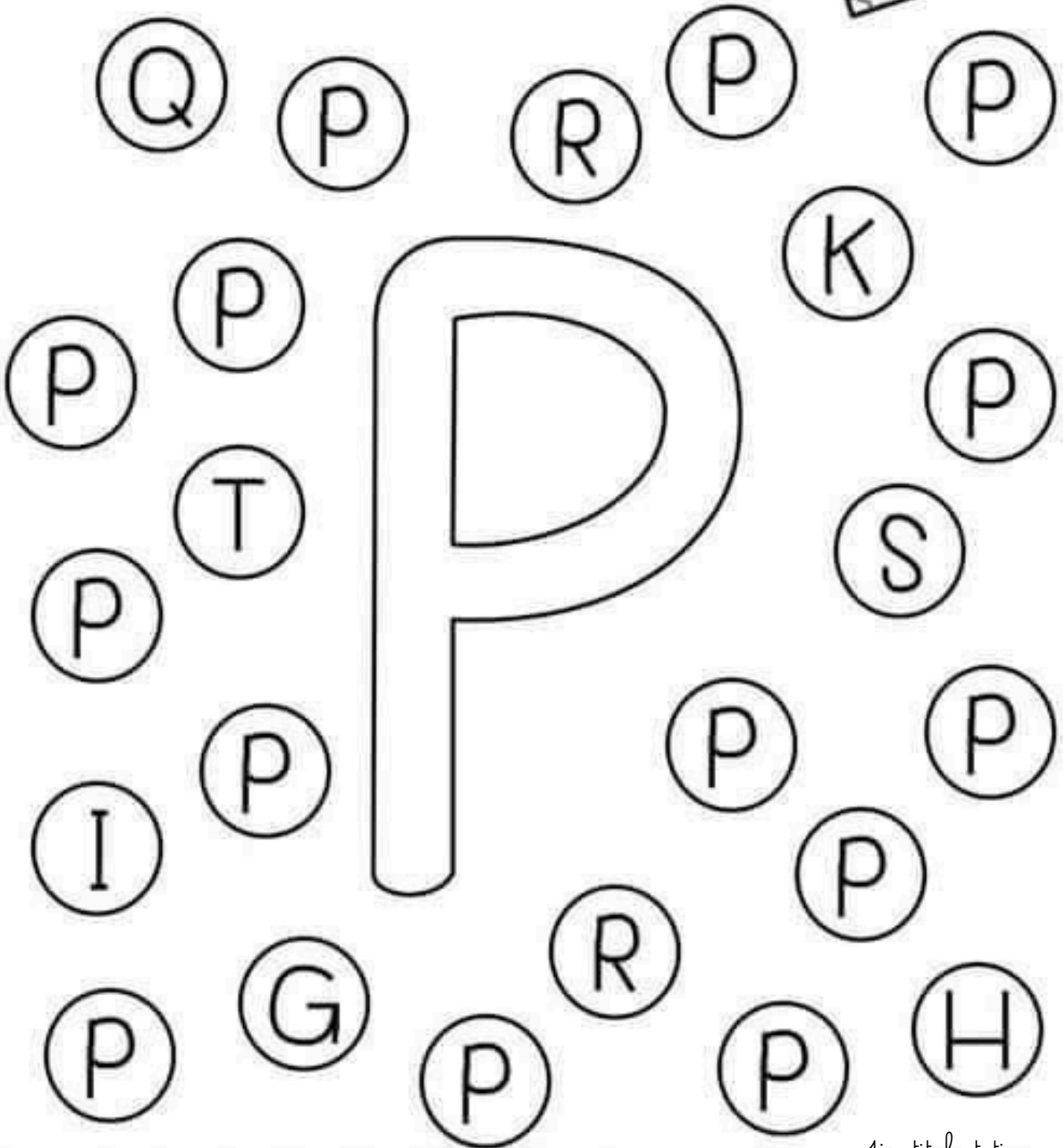
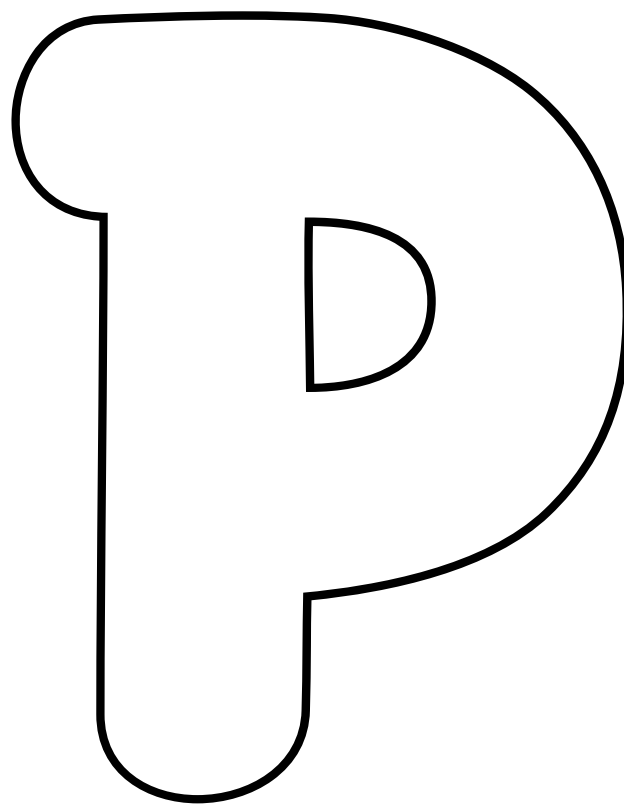


Mon prénom

Je retrouve mon initiale



Mon initiale





Je retrouve mon prénom

Pour écrire mon prénom, j'ai besoin de plusieurs lettres de l'alphabet. Mais pas n'importe lesquelles, seulement celles où j'ai mis une gommette.

A B C D E F G

--	--	--	--	--	--	--

H I J K L M N

--	--	--	--	--	--	--

O P Q R S T U

--	--	--	--	--	--	--

V W X Y Z

--	--	--	--	--

Parmis toutes les étiquettes prénoms,
je reconnais et je colle mon prénom.

--	--

--	--

--	--

--	--

--	--

--	--

--	--

--	--

--	--


--	--

--	--

--	--

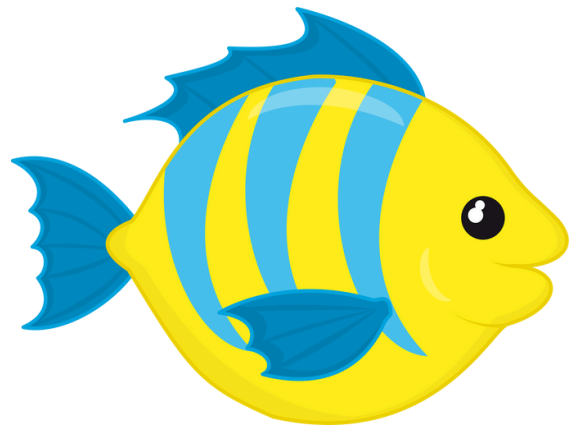
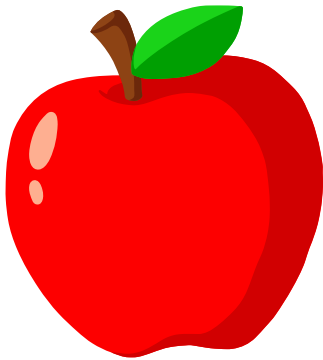
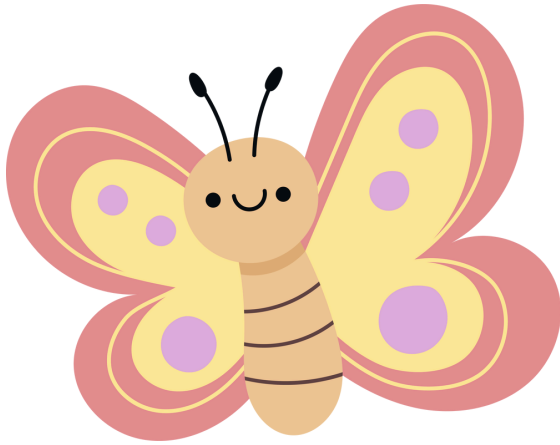
--	--

1 in 100 station



Je colle des mots qui commencent par
le même phonème que mon prénom.

P

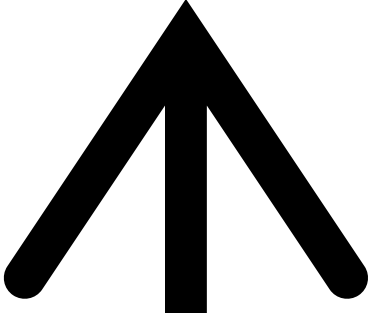


Je découpe les lettres qui se trouvent
dans mon prénom puis je reconstitue
mon prénom avec les lettres mobiles.

A	B	C	D	E	F	G
H	I	J	K	L	M	N
O	P	Q	R	S	T	U
V	W	X	Y	Z		

A	B	C	D	E	F	G
H	I	J	K	L	M	N
O	P	Q	R	S	T	U
V	W	X	Y	Z		

Je colle les lettres de mon prénom dans l'ordre



A	B	C	D	E	F	G
H	I	J	K	L	M	N
O	P	Q	R	S	T	U
V	W	X	Y	Z		

A	B	C	D	E	F	G
H	I	J	K	L	M	N
O	P	Q	R	S	T	U
V	W	X	Y	Z		